


LIGHTHOUSE
CALA SANTANYÍ



THE
RE/MAX
COLLECTION
Exclusive

B&N Realty
LIVE YOUR DREAM

TERRAZA
BALEAR

PART OF
GUNNI & TRENTINO

PORSCHE
CENTRO PORSCHE BALEAR



LIGHTHOUSE

CALA SANTANYÍ

Lighthouse ist eine neu gebaute Villa im modernen mediterranen Stil, gelegen in einer der exklusivsten Gegenden Mallorcas.

Dank ihrer privilegierten Ausrichtung genießt man von nahezu allen Räumen einen spektakulären Blick auf den Strand von Cala Santanyi – und das nur wenige Schritte vom Meer entfernt. Das Design der Villa verbindet Großzügigkeit, Privatsphäre und einen fließenden Übergang zwischen Innen- und Außenbereichen und schafft so ein komfortables, elegantes Wohngefühl mitten im mediterranen Ambiente.

- Offener Blick auf den Strand von Cala Santanyi
- Direkt am Strand gelegen
- Modernes mediterranes Design
- Hohe Privatsphäre in exklusiver Umgebung
- Harmonischer Übergang zwischen Innen- und Außenbereich

Wohn- und Essbereich

Der Hauptbereich der Villa ist als offener Wohnraum konzipiert, der Wohnzimmer und Essbereich in einem großzügigen Ambiente vereint. Die bodentiefen Technal-Fenster mit hochwertiger Ausführung sorgen für viel natürliches Licht und bieten einen wunderschönen Blick auf Cala Santanyi.

Die fließende Verbindung zu den Außenterrassen verstärkt das Gefühl von Weite und schafft einen harmonischen Übergang zwischen Innen- und Außenbereich – perfekt integriert in den mediterranen Lebensstil.

Offener Grundriss
mit doppelseitiger
Ausrichtung

Bodentiefe
Technal-Fenster

Fußbodenheizung und
unsichtbare
Klimatisierung

Direkter Zugang zur
Hauptterrasse

Frontaler Blick auf das
Mittelmeer



Küche

Die Küche von LIGHTHOUSE wurde als hochwertiger Wohnbereich mit funktionalem Layout und großzügiger Kochinsel konzipiert. Ausgestattet mit Premium-Elektrogeräten renommierter Marken wie Gaggenau, Miele und Sub-Zero, fügt sich jedes Detail harmonisch in das Gesamtkonzept ein.

Edle Natursteinoberflächen und Holzverkleidungen verleihen dem Raum eine warme, zeitlose Atmosphäre. Große Fensterflächen sorgen für viel Tageslicht und schaffen eine direkte Verbindung zum Außenbereich – ganz im Stil des mediterranen Wohnens.

Architektonische Aufteilung

Jede Ebene von Lighthouse wurde so gestaltet, dass natürliches Licht, der Blick auf Cala Santanyí und die fließende Verbindung zwischen Innen- und Außenbereich optimal zur Geltung kommen.



Dachterrasse

Panorama-Lounge mit privilegiertem Blick auf Cala Santanyí.



Suiten & Schlafzimmer

Private Schlafzimmer mit Terrassen und offenem Blick auf Cala Santanyí.



Wohn-, Essbereich & Küche

Offener Wohnbereich mit Blick auf Cala Santanyí, zentraler Kücheninsel und direkter Verbindung zu Terrassen und Pool.



Garage

Großzügige private Garage mit komfortablem Zugang und integrierten Technikbereichen.





Infinity-Pool

Nahtloser
Übergang zwischen
Pool und Blick auf
den Strand



Terrassen & Solarium

Großzügige Flächen
zum Entspannen und
Sonnenbaden.



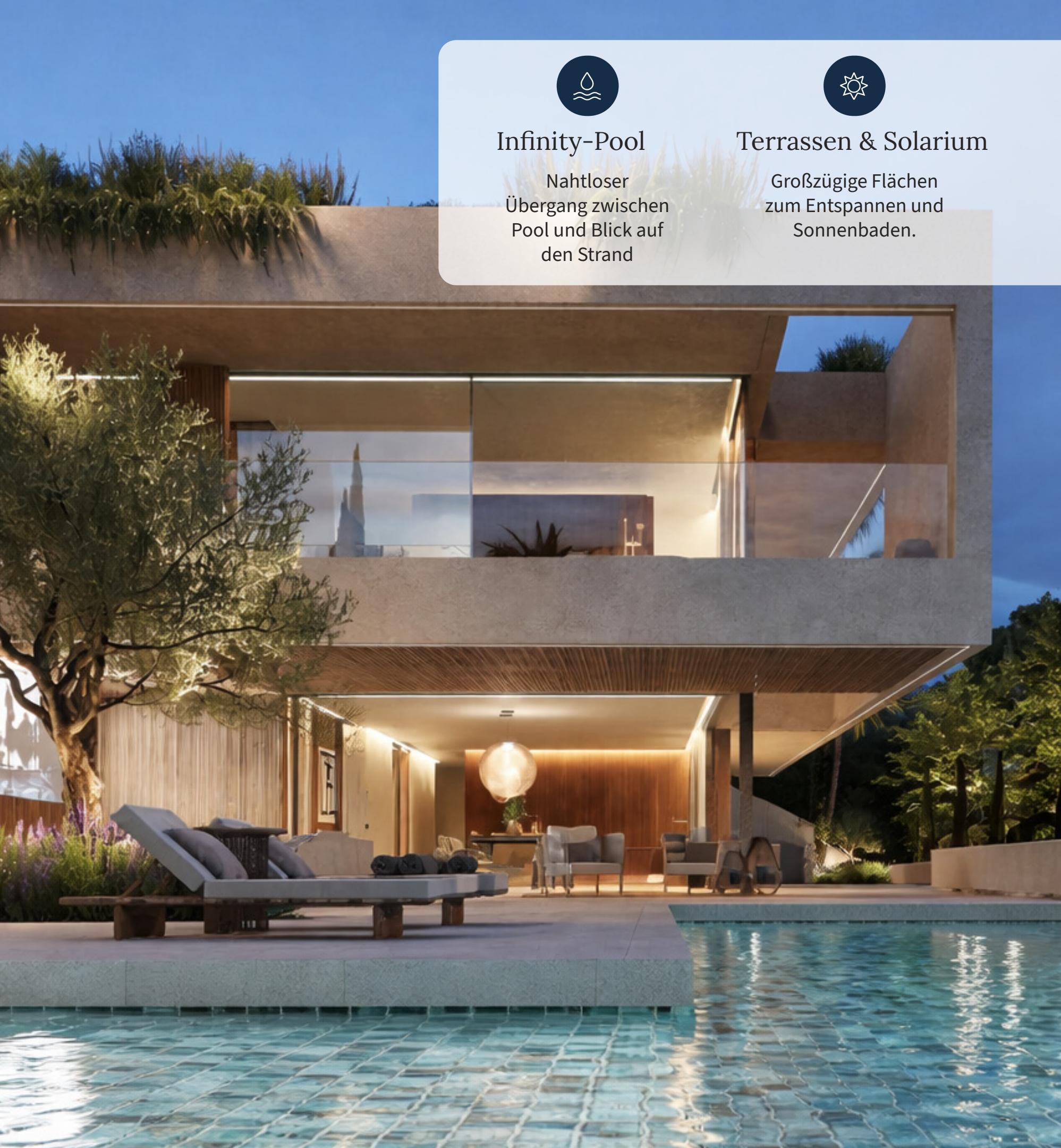
Außenküche

Barbecue- und
Essbereich unter
freiem Himmel.



Mediterraner Garten

Einheimische Vegetation
und sorgfältig ausgewählte
mediterrane Pflanzen.



Außenbereiche



Technisches Datenblatt

Materialien & Ausstattungen

- Technal-Außenschreinerei
- Feinsteinzeugböden und Eichenparkett
- Verkleidungen aus Naturstein
- Maßgefertigte Holzpaneele
- Hochwertige Designer-Armaturen
- Integrierte Premium-Elektrogeräte

Ausrichtung	Südosten
Lage	Cala Santanyi, Mallorca
Grundstück	1.780 m ²
Bebaute Fläche	405 m ²
Untergeschoss	289 m ²
Schlafzimmer	5
Badezimmer	6
Pool	Infinity-Pool
Garage	Ja
Aufzug	Ja

Klimatisierung	Fußbodenheizung
Klimatisierung	Fußbodenheizung
Hausautomation	Ja
Sicherheit	CCTV + Alarmanlage
Kinoraum	Ja
Weinkeller	Ja
Außenküche	Ja
Solarium	Ja

Cala Santanyí

Cala Santanyí gehört zu den schönsten Orten im Südosten Mallorcas – ein Platz, an dem Ruhe, Natur und mediterranes Lebensgefühl perfekt miteinander verschmelzen. Das kristallklare, türkisfarbene Wasser, der helle Sandstrand sowie die Umgebung aus Pinien und Felsen schaffen eine einzigartige Kulisse, um die authentische Seite der Insel zu genießen.

Neben ihrer natürlichen Schönheit zeichnet sich Cala Santanyí durch ihre entspannte und exklusive Atmosphäre aus – fernab vom Massentourismus. Die privilegierte Lage bietet Privatsphäre und Ruhe, ohne auf Komfort verzichten zu müssen, da sich der charmante Ort Santanyí nur wenige Minuten entfernt befindet.

Santanyí, bekannt für seine traditionelle Natursteinarchitektur, seine malerischen Straßen und den beliebten Wochenmarkt, verleiht der Gegend einen authentischen und zugleich stilvollen mediterranen Charakter. Darüber hinaus befinden sich in der Umgebung weitere spektakuläre Orte wie der Naturpark Mondragó oder Cala Llobards – und machen diese Region zu einer der exklusivsten und ursprünglichsten Lagen Mallorcas.



Nur wenige Minuten von Buchten wie Cala Llobards, Caló des Moro und Mondragó entfernt



15–20 Minuten bis Vall d'Or Golf und dem Yachthafen Cala d'Or



In unmittelbarer Nähe zu ikonischen Buchten wie Cala Figuera und Cala Mondragó



45–50 Minuten vom internationalen Flughafen Palma entfernt



TERRAZA

B A L E A R

PART OF
GUNNI & TRENTINO

Für dieses Projekt wird die Möblierung der Wohnräume von Terraza Balear (Grupo Gunni & Trentino) umgesetzt – einem Unternehmen mit langjähriger Erfahrung auf Mallorca, spezialisiert auf hochwertige Wohninterieurs.

Terraza Balear übernimmt die Auswahl, Lieferung und Installation der Einrichtung, sodass jede Immobilie vollständig ausgestattet und perfekt auf das architektonische Konzept des Projekts abgestimmt übergeben werden kann.

Der Eigentümer hat dabei die Möglichkeit, das in den Renderings gezeigte Design und die Ästhetik beizubehalten oder die Möblierung individuell an persönliche Wünsche anzupassen – stets begleitet von der Beratung und Expertise des Teams von Terraza Balear.

So lässt sich jede Villa optimal an den Lebensstil ihres Eigentümers anpassen, ohne dabei den hohen Anspruch an Design, Qualität und ästhetische Harmonie zu verlieren, der dieses Projekt auszeichnet.



The SC
THE EXCLUSIVE COLLECTION

PORSCHE

Dieses Projekt wird von Porsche als Kooperationspartner unterstützt – eine Zusammenarbeit, die den exklusiven und unverwechselbaren Charakter des Projekts zusätzlich unterstreicht.

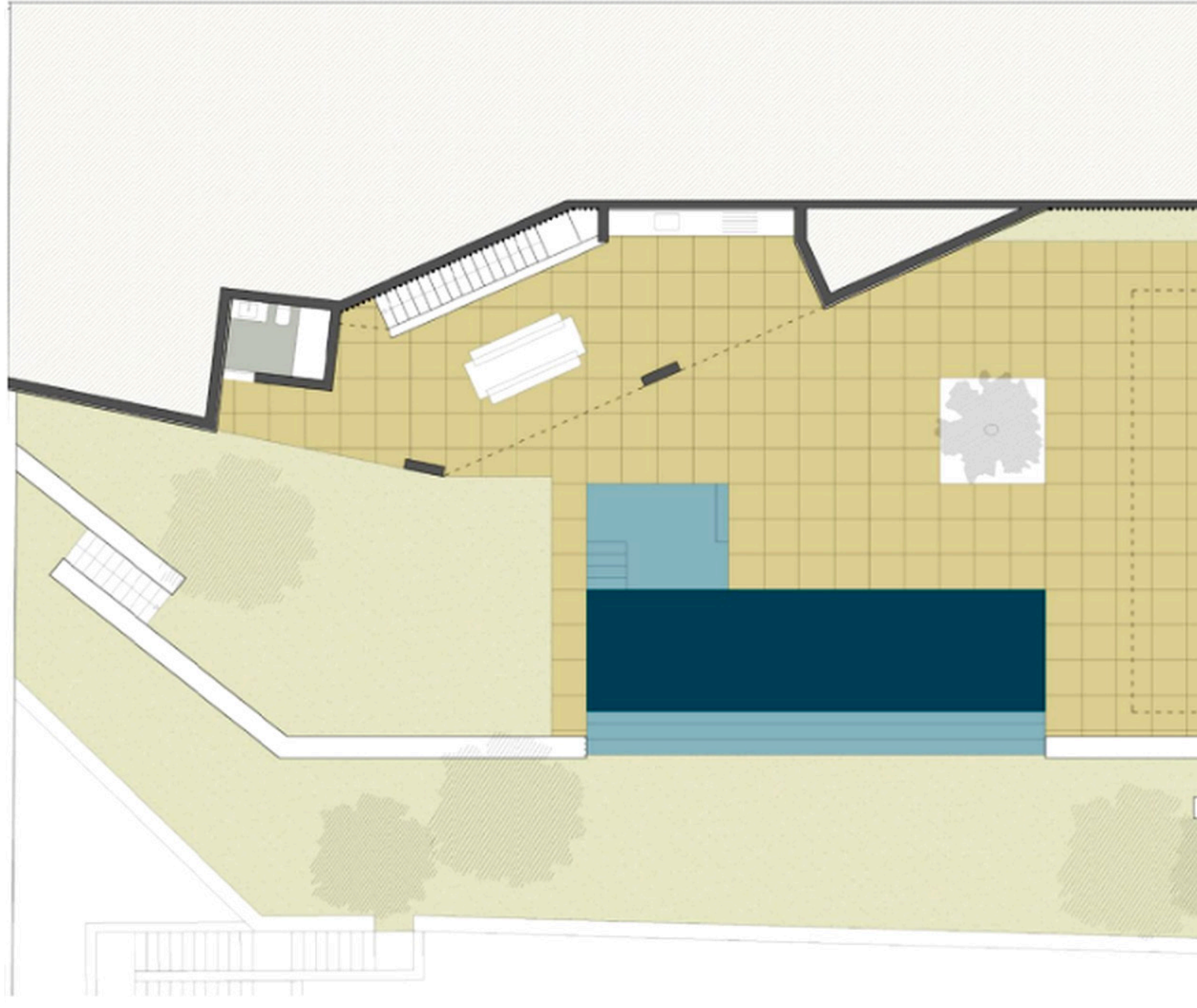
Im Rahmen dieser Partnerschaft wird die Immobilie inklusive eines hochwertigen Porsche-Modells übergeben, das bereits im Kaufpreis enthalten ist – ein Konzept, das das Wohnerlebnis weit über die Architektur hinaus erweitert.

So kann der Eigentümer den einzigartigen Lebensstil der Umgebung in vollen Zügen genießen und die Küstenstraßen, Buchten und Landschaften von Portopetro und dem Südosten Mallorcas entdecken – dort, wo Meer, Natur und Design zu einem harmonischen Lebensgefühl verschmelzen.

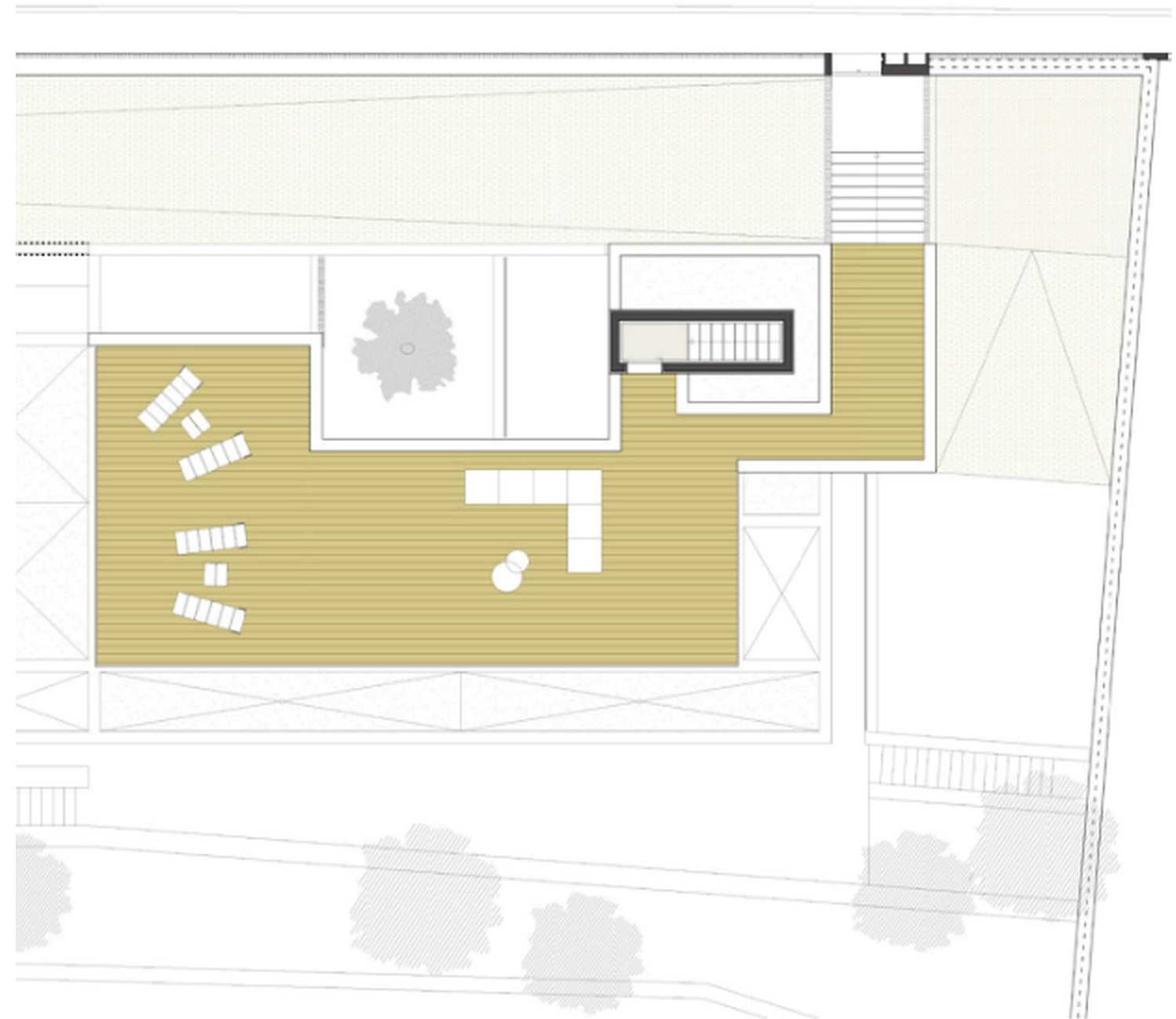
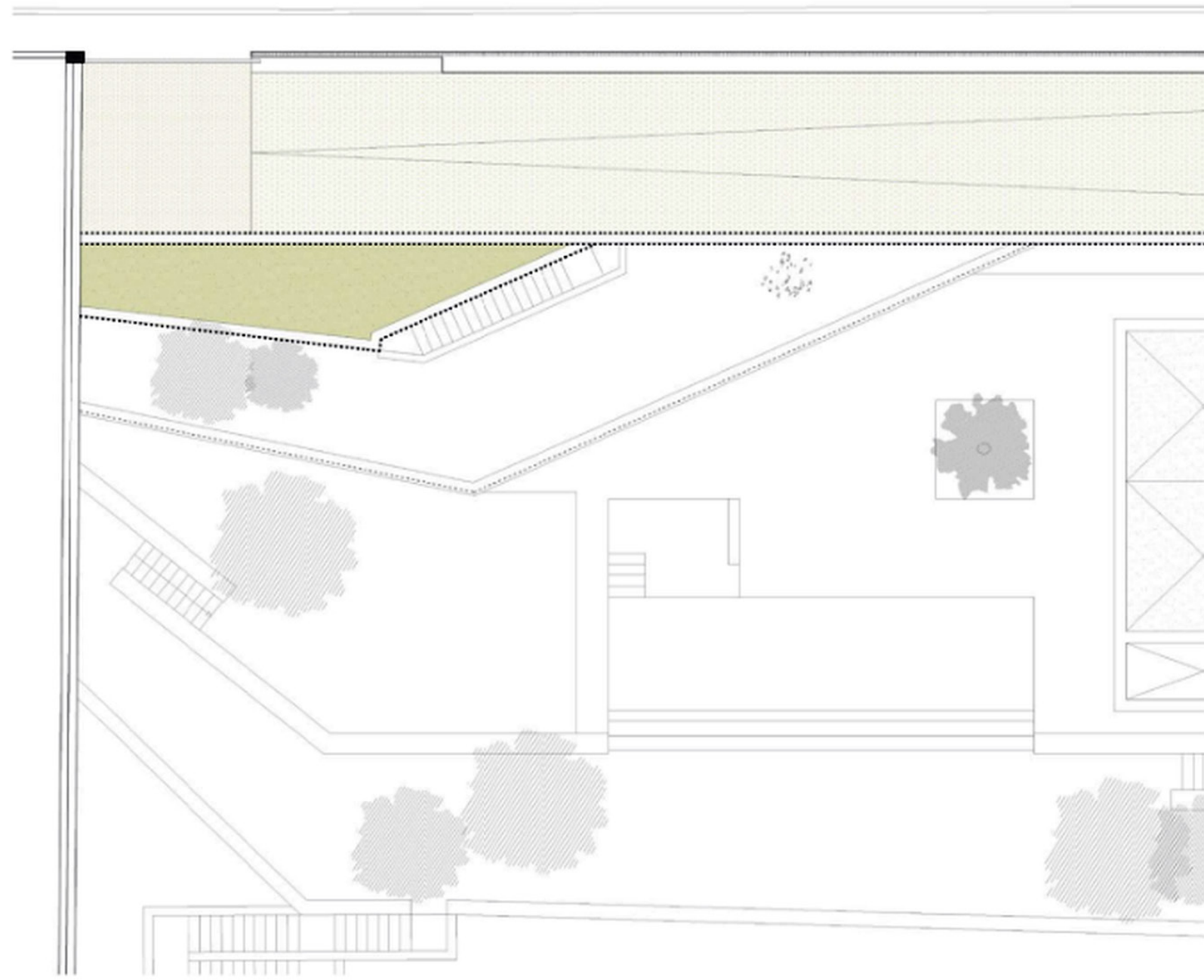
Die Verbindung aus Architektur, Design und einer ikonischen Automobilmarke verleiht dem Projekt einen besonderen Mehrwert und schafft ein einzigartiges Wohnerlebnis auf dem Immobilienmarkt der Insel.

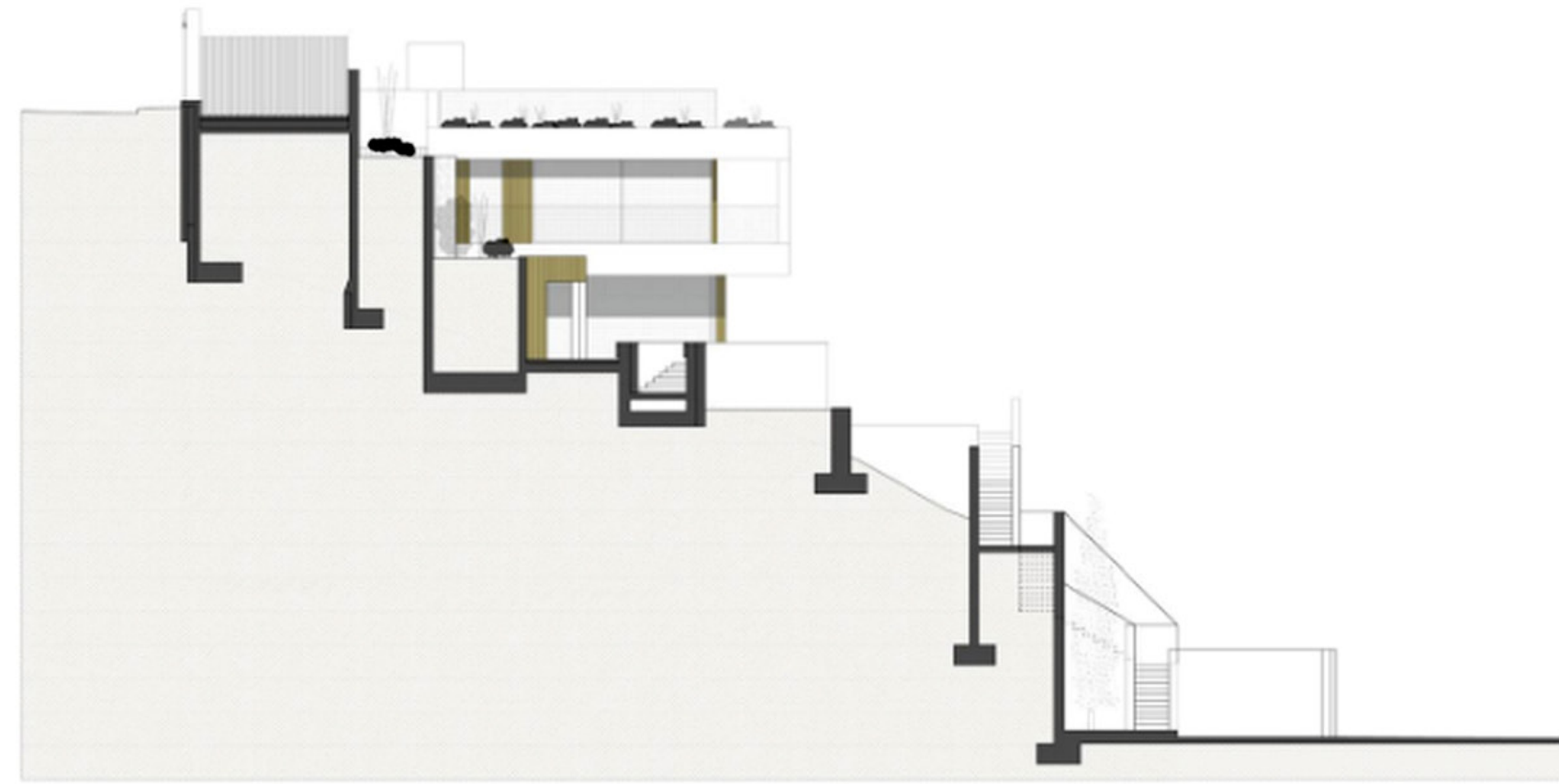
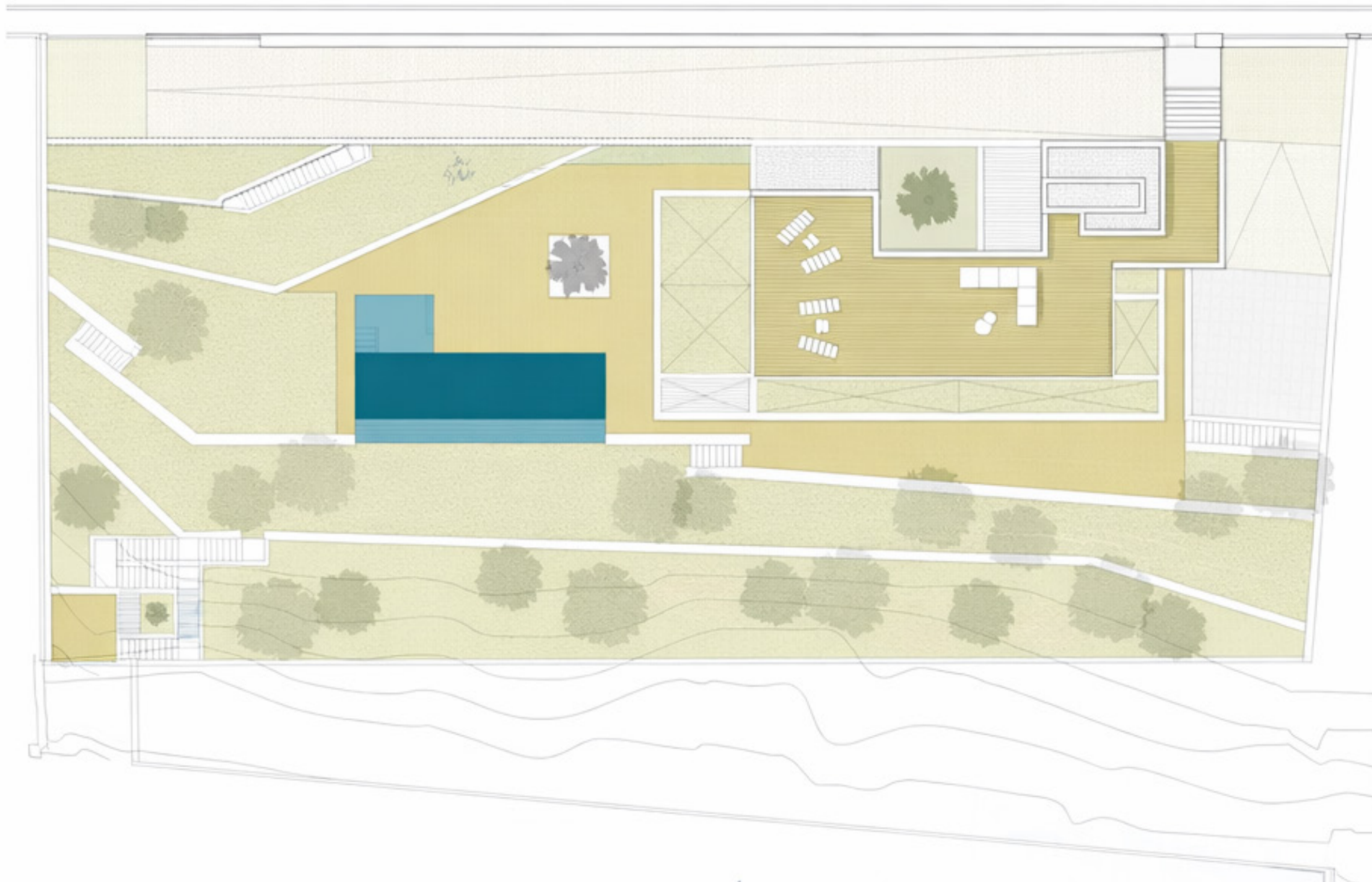
PORSCHE
CENTRO PORSCHE BALEARES











SUPERFICIES / SURFACES

SOLAR / PLOT 1,780 m²	VIVIENDA / HOUSING 405 m²	SÓTANO / CELLAR 289 m²	PISCINA / POOL 50 m²
PORCHE TERRAZA P1 / PORCH TERRACE P1 46 m²	PORCHES PB / GF PORCH <i>(Incluyendo porche terraza P1)</i> <i>(including oddch terrace P1)</i> 141 m²	SOLARIUM CUBIERTA / COVERED SOLARIUM 130 m²	TERRAZAS PB / GF TERRACE 365 m²
PORCHES PB / PORCH TERRACE P1 141 m²		SOLARIUM CUBIERTA / COVERED SOLARIUM 130 m²	
TERRAZAS PB 141 m²		TERRAZAS PB / GF TERRACE 365 m²	

THE
RE/MAX
COLLECTION
Exclusive

Batle Andreu Burguera Mut 3
07640 Ses Salines, Mallorca
+34 660 990 707
dani.gonzalez@remax.es

Rechtlicher Hinweis & Datenschutz

Der Inhalt dieser Präsentation, einschließlich Texte, Bilder, Pläne, Logos und sämtlicher weiterer Materialien, ist ausschließliches Eigentum von „Remax Exclusive Collection“ und durch Urheber- sowie gewerbliche Schutzrechte geschützt.

Jegliche Vervielfältigung, Verbreitung oder vollständige bzw. teilweise Weitergabe – unabhängig vom Format oder Medium – ist ohne ausdrückliche schriftliche Genehmigung des Rechteinhabers untersagt.

Die in diesem Dokument enthaltenen Daten, Projekte, Pläne und Beschreibungen dienen ausschließlich Informationszwecken und stellen keinerlei vertragliche Verpflichtung dar. Änderungen durch den Eigentümer oder Projektentwickler bleiben vorbehalten.

Gemäß der Datenschutz-Grundverordnung (EU) 2016/679 (DSGVO) sowie dem spanischen Organgesetz 3/2018 über Datenschutz und digitale Rechte werden die im Rahmen dieser Präsentation bereitgestellten personenbezogenen Daten vertraulich verarbeitet, ausschließlich zum Zweck der Bearbeitung von Anfragen oder der Verwaltung der Geschäftsbeziehung.

Betroffene Personen können ihre Rechte auf Auskunft, Berichtigung, Löschung, Widerspruch sowie weitere gesetzlich vorgesehene Rechte ausüben, indem sie eine schriftliche Anfrage an: juan.bonet@remax.es richten.

Die in diesem Dokument enthaltenen Informationen sind vertraulich und ausschließlich für den vorgesehenen Empfänger zu Informations- und Geschäftszwecken bestimmt. Jede unbefugte Weitergabe oder Nutzung ist ausdrücklich untersagt.